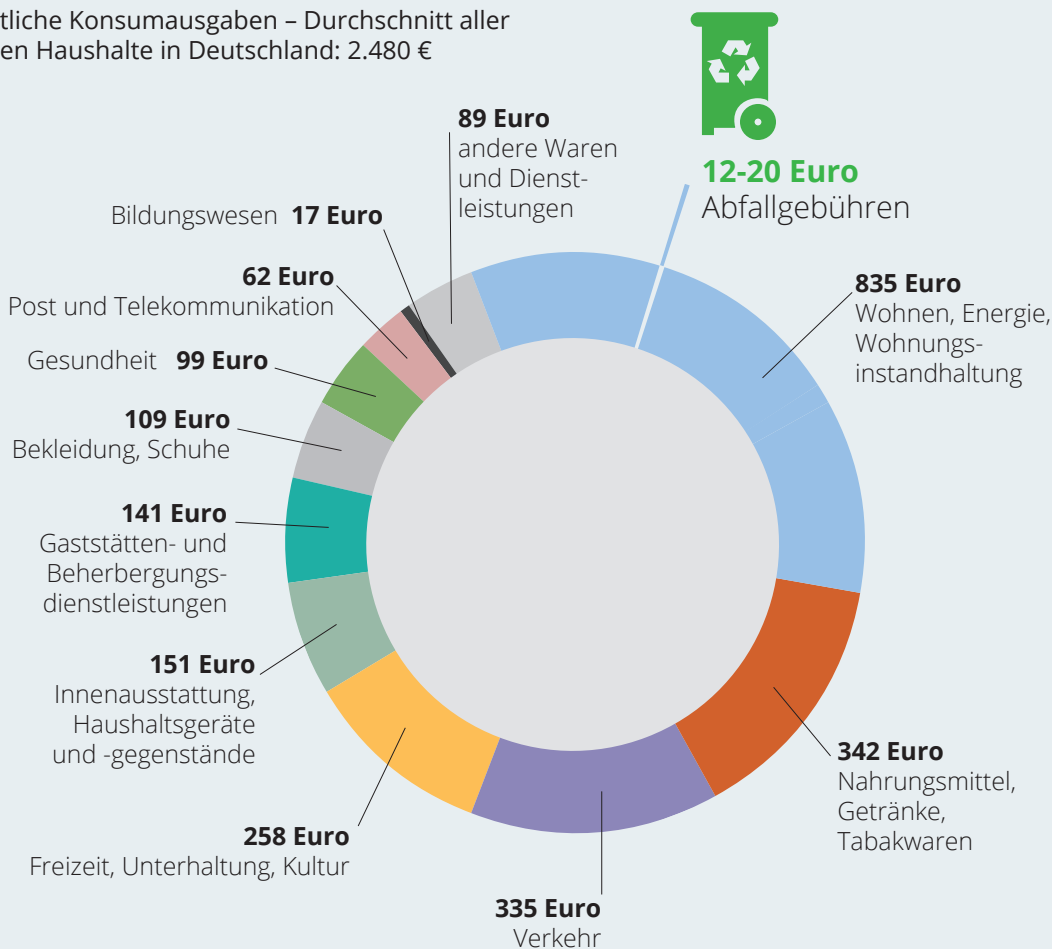


Struktur der Konsumausgaben privater Haushalte 2016

Monatliche Konsumausgaben – Durchschnitt aller privaten Haushalte in Deutschland: 2.480 €



12-20 Euro
Abfallgebühren

Beispielhafte Ausgaben

täglich
1 Schachtel
Zigaretten:
210 Euro/Monat

28 Euro
Strom/Monat

45 Euro
Tageszeitung/
Monat

50 Euro
Sportstudio/
Monat